



euro | guidance

Nederlands Loopbaankennispunt EU

Hoe kunnen we groepen in een kwetsbare positie ondersteunen/begeleiden in het gebruik van Europass?

30 oktober 2019

Team Euroguidance Nederland



KARIEN COPPENS



JETSKE TUINSTR



MATTHIEU MES



EVA-MARIA TERNITÉ



LISSA GROENEWOUD



FRANKA VAN DE WIJDEVEN

Euroguidance

All Euroguidance centres share three common goals:

1. to support the development of the European dimension of lifelong guidance.
2. to support competence development of guidance practitioners and raise their awareness on the value of international mobility.
3. to provide information and communication on the European dimension of guidance

Belang

Het groeiende belang dat wordt gehecht aan LLO, roept de vraag op hoe dit kan worden gefaciliteerd.

Loopbaanbegeleiding kan mensen versterken bij het maken van autonome keuzes en hen ondersteunen bij het zelfstandig vormgeven van hun leven op verschillende leefdomeinen.

Gezien de veranderende samenleving en arbeidsmarkt zijn aanpassingsvermogen, keuzes maken en veerkracht van essentieel belang als we het hebben over duurzame inzetbaarheid en de participatiesamenleving. De vraag is dan: hoe kunnen we mensen ondersteunen/begeleiden in het vormgeven van een leven lang ontwikkelen? Welke dienstverlening is nodig en aan welke eisen moet die dienstverlening voldoen?

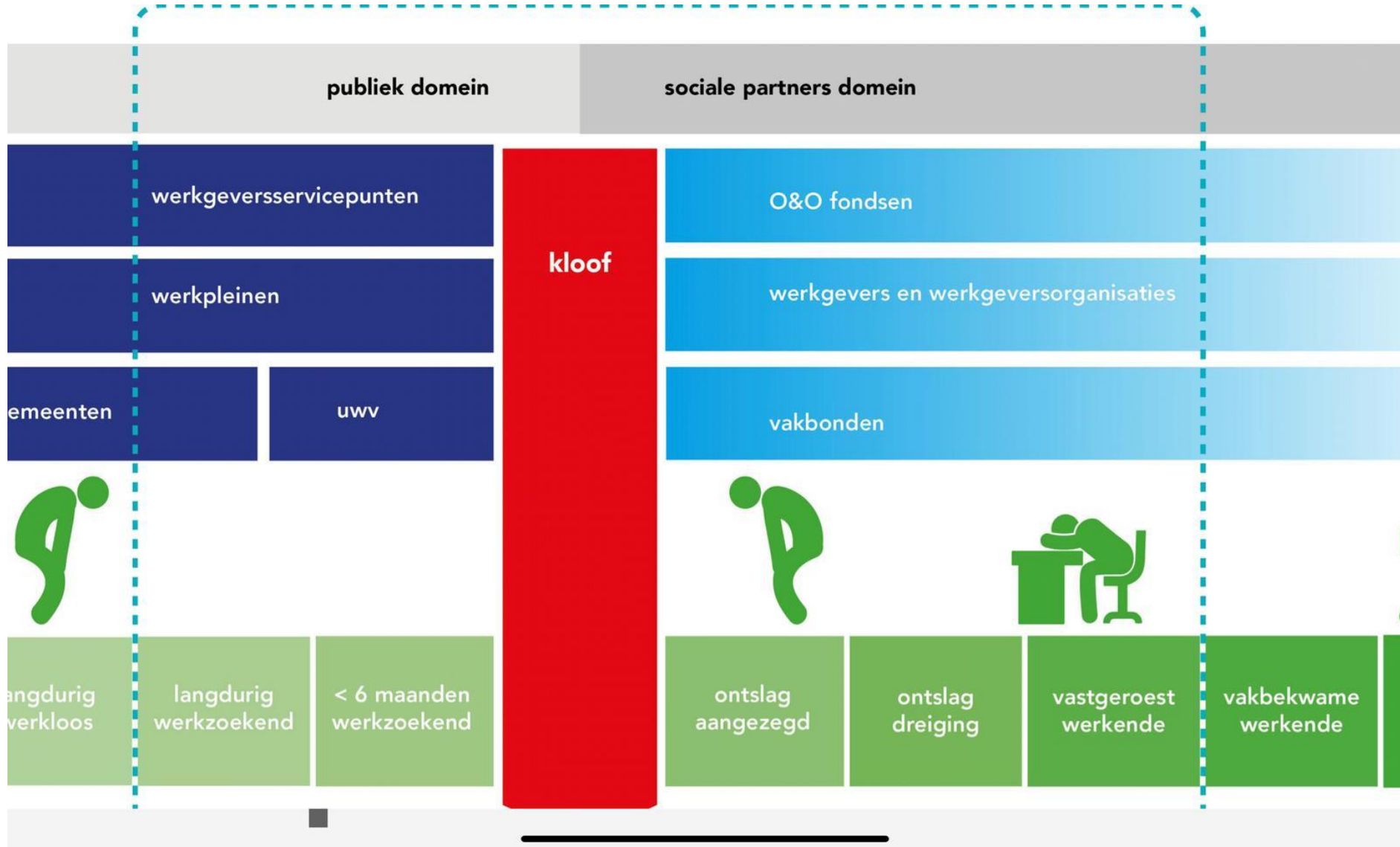
Urgentie (SER-rapport, september 2019)

- Kloof laag en hoog opgeleiden neemt toe
- Specifieke groepen blijven achter in deelname aan cursussen en opleidingen
 - Laagopgeleiden / Ouderen / Flexwerkers / Werkenden in het (MKB)
- Urgentie voor LLO wordt nog niet altijd gevoeld, en er zijn veel belemmeringen



euro | guidance

Nederlands Loopbaankennispunt EU



Wat is er nodig (ICCDPP, juni 2019)

- Beleid voor loopbaanontwikkeling
- Loopbaanoriëntatie en –begeleiding in het onderwijs
- **Loopbaancentra**
- **Inzet van ICT**
- Evidence base
- Professionele ontwikkeling
- Implementatie
- Veranderingsmodel

Vuorinen , R. & Kettunen , J. (2019) , Perceived innovative change in practice and policy development

België

Ondersteuningsmogelijkheden

- Algemene (digitale) mogelijkheden: testen, workshops, on-line cursus)
- Inzet van en Loopbaancheques. Elke 6 jaar 8 uur loopbaanbegeleiding voor werknemers en zelfstandigen, te besteden bij erkend loopbaancentrum
- Leerwinkels: informatie en/of begeleiding (individueel of in groep) bij kiezen opleiding en het aanpakken van mogelijke drempels

Duitsland

Ondersteuningsmogelijkheden

- Portal met alle opleidingen, links en een ondersteuningsfunctie rondom 3 'persona's': baanverlies, vastlopen in je werk, herintreder .
- Portal rondom thema's: Weten *waar* (link naar portals), weten *wat* (info), weten *hoe* (geld).
- Mogelijkheden voor telefonisch en e-mailcontact en verder ...
- Per Bundesland verschillend (bijv. NRW: Beratung zur Berufliche Entwicklung: 9 sessies begeleiding voor iedere burger op 150 locaties).

Frankrijk

Ondersteuningsmogelijkheden

- Koppeling scholing met middelen en guidance.
- Tutorfunctie en e-guidance.
- Gratis advies en ondersteuning voor werkenden en werkzoekenden via *Conseil en évolution professionnelle* (CEP).
- Koppeling met loopbaan- functioneringsgesprekken op werk (bewustwording).

Schotland

Ondersteuningsmogelijkheden

My World of Work

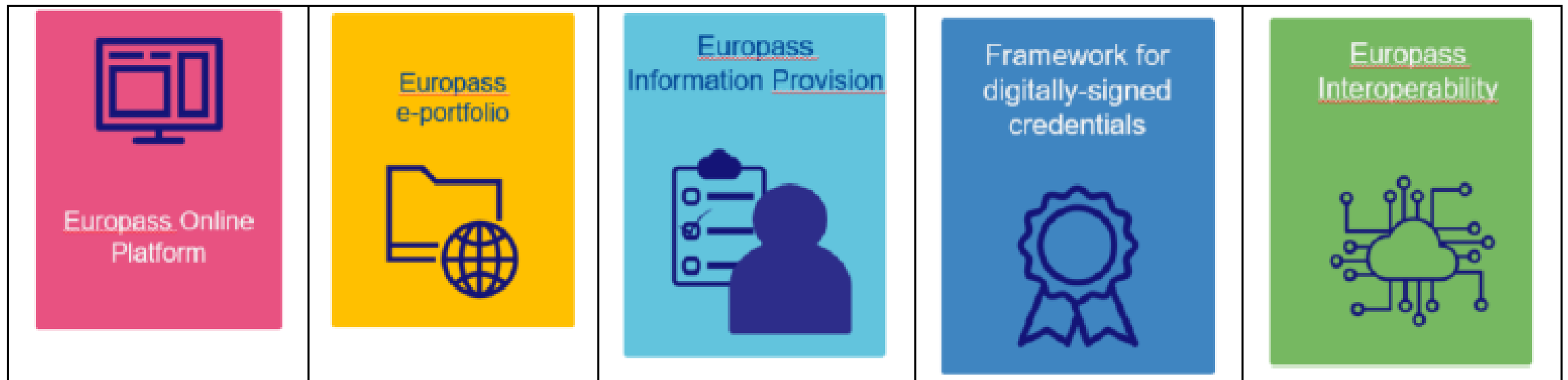
- Customerjourney: “wie ben je, waar wil je naartoe en hoe kom je daar”
- Specifieke informatie voor loopbaanprofessionals
- E-guidance en telefonische hulplijn

SDS-drops/Careers Centre in steden met dienstverlening op maat, en nadruk op kwetsbare groepen.

Loopbaanbegeleiding rondom LLO

1. Ondersteunen/begeleiden in het besef/bewustzijn dat LLO voor iedereen relevant en mogelijk is.
2. Ondersteunen/begeleiden in keuze en wegnemen drempels.

Europass



Wat is er nodig in de tool zelf om mensen te ondersteunen/ begeleiden?

Hoe kunnen we het gebruik van Europass inbedden in bestaande dienstverlening?

Hoe kunnen we met partners in het veld een laagdrempelige, onafhankelijke, herkenbare en effectieve dienstverlening realiseren, waar zowel werkenden als niet-werkenden worden bereikt, waar deskundige loopbaanbegeleiding wordt geboden, leidend tot een versterkte positie op de (transitionele) arbeidsmarkt in termen van inzetbaarheid, weerbaarheid en wendbaarheid.



euro | guidance
Nederlands Loopbaankennispunt EU

Meer informatie?



www.euroguidance.nl



euroguidance@cinop.nl



<https://www.linkedin.com/showcase/17904705/>



<https://twitter.com/Euroguidance>



<https://www.facebook.com/pages/Euroguidance-the-Netherlands/187745434641070>

Neem je deze ook mee in de evaluaties van bijeenkomsten?
Bijvoorbeeld aan het einde: Blijf op de hoogte van onze
activiteiten en meld [hier](#) je aan voor onze nieuwsbrief!

